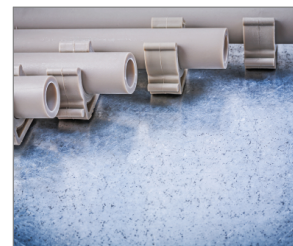


R-RAWL-SC40II Pistol cu gaz pentru fixarea cuieilor în oțel și beton

Pistol cu gaz pentru instalarea profilelor de perete din gips carton, aplicații electrice și construcții de clădiri

Certificat
CE



Informații despre produs

Caracteristici

- Utilizat cu o gamă extinsă de cuie (15 mm-38 mm) pentru fixare în diverse aplicații
- Designul de ajustare a adâncimii de instalare oferă utilizatorului o fixare simplă, dar precisă
- Vârful magnetic detașabil permite atașarea cu ușurință a clemelor metalice. Utilizatorul poate efectua în siguranță și confort toate aplicațiile suspendate
- Design compact și ergonomic pentru acces mai bun în spații restrânse
- Magazie de 30 de cuie pentru productivitate sporită și eficiență maximă
- Mod de operare secvențial pentru siguranța operatorilor și precizie de fixare
- Ideal pentru aplicații în serie cu o greutate ușoară a pistolului ce oferă utilizatorului un nivel ridicat de confort

Aplicații

- Fixarea cuplajelor pentru conducte de încălzire, ventilație și aer condiționat sau a tavanelor suspendate pe beton
- Instalarea profilelor de perete din gips-carton în pardoseli, pereți și plafoane din beton, zidărie plină sau oțel

Produse corespondente

- R-KNC Cuie în bandă pentru aplicații din beton
- R-KSC Cuie în bandă pentru aplicații din oțel
- R-RAWL-GP5 Doză gaz
- R-SC40-MW-25 Șaibă din metal

Material de bază

- Beton C20/25-C50/60
- Panouri murale exterioare din beton
- Beton narmat
- Beton
- Oțel de construcții

Setul include

- R-RAWL-SC40II Pistol cu gaz
- 1 baterie
- Cablu de alimentare
- Încărcător
- Manual de operare și siguranță



Date tehnice

Index	Gamă de lungimi elemente de asamblare	Substrat	Implantare cuie / baterie	Tip fixare	Dimensiuni	GREUTA-TE	Tip celulă de gaz	Capacitate magazie	Încărcare baterie	Nivelul de zgomot	Greutatea cutiei	Greutate exterioară	EAN
	[mm]				[mm]	[kg]		[nail]	[h]	[dB]	kg	kg	
R-RAWL-SC40II	15 - 38	Beton C20/25 - C50/60	8000	Bolț cu cap plin	395x355x120	3.5	GP5	30	0.5	92	9.00	18.00	5906675438092